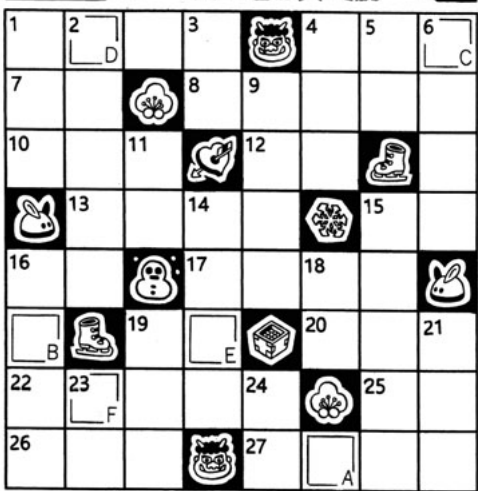


■ヨコのカギ

- 1 春告げ鳥ともいいます
- 4 シャツの袖口の留め具
- 7 「王」の中国語読み
- 8 暦の上での春はこの日から始まります
- 10 ……包丁。……のつま
- 12 へたの……好き
- 13 童謡「♪……にゆれて静かに眠れ」
- 15 ……幕のスター
- 16 五……六腑
- 17 小石をける子どもの遊び
- 19 必要は発明の……
- 20 草かんむりに母?
- 22 実験台にされるネズミ
- 25 アシとも呼ばれる植物
- 26 シングルベッドが二つ
- 27 遠隔操作で走らすことができる……カー

ザ・クロスワード



出題▶モロズミ勝

- 24 23 21 19 18 16 15 14 11 9
- 6 5 4 3
- 2 1

【問題】二重ワクの文字を、A～Fの順に並べてできる言葉は、なに?

答えは氏名・住所・電話番号・年齢を明記の上はがきで尾張健康友の会まで送ってください。ホームページからも応募できます。感想や近況などもお書き添えください。パズル正解者より抽選で4名の方と投稿欄に採用させていただいた方に図書券を進呈します。(重複はありません) 締切は当月末日



スマホはこちらから

宛先 〒491-0815
一宮市千秋町塩尻山王7-5 尾張健康友の会
☆ 12月号の答え「ヒノヨウジン」
☆ 12月号の応募総数 47通 正解 44通
当選者 一宮市 藤井 保さん 一宮市 大塚 晴美さん
一宮市 野口 利子さん 小牧市 野呂 とも子さん

26年度予算案が、年末に発表された。消費税減税はなし、防衛予算がな

30年ほど前から病気とお友達になりました。薬

寒い時の避難生活に万一年とす。12月、1月、2月と

おかしー！
一宮市千秋町 柴田 伸治さん(82)

お友達
岩倉市 関戸 晴美さん(73)

心配・・・
一宮市千秋町 榎渡 サヨ子さん(76)

そんなに難しい？
清須市 後藤 美子さん(74)

平和外交を
江南市 水谷 修さん(85)

頑張りたい
江南市 岩崎 紗雪さん(78)

お正月気分
江南市 森 ケイ子さん(82)

お詫びと訂正
友の会ニュース1月号1面の編集責任者名に誤りがありました。お詫びして訂正いたします。
(誤) 上平 安秋
(正) 水谷 龍雄

診療案内 2月

千秋病院		一宮市千秋町塩尻山王1 ☎0586-77-0012 FAX0586-76-8017					
受付時間		月	火	水	木	金	土 (午前のみ)
午前 8:30~12:00	内科	○	○	○	○	○	○
	整形外科	○	○	○	○	○	○
	外科(肛門科)	○	○	○	○	○	(7・21日)
	泌尿器科	○	○	○	○	○	○
	皮膚科	○	○	○	○	○	○
	脳神経外科	○	○	○	○	○	○
午前・午後	小児科	○	○	○	○	○	○
	眼科	(午前のみ)	○	○	(午前のみ)	○	(午前のみ)
	歯科	○	○	○	○	○	○
午後 2:00~4:00 ※診療科によって時間が異なる場合があります	専門外来 特診 検診 (予約制)	感冒・発熱外来					
		呼吸不全(2日)	呼吸不全	乳腺外来	神経内科	呼吸器外科	
		神経内科	神経内科	骨粗鬆症検診	リウマチ	神経内科(6日)	
		骨粗鬆症検診			装具外来		
		もの忘れ外来			意見書		
					脳ドック		
夜間 5:00~7:00	内科	○	○	○	○	○	○
	整形外科	○	○	○	○	○	○

※午前の各科の診療について予約をおとりします(予約のない方は、予約の方の合間での診療となります)
※保健指導は管理栄養士が行っています(午前・午後・予約制)
※歯科は、障害をお持ちの方の診療も行いますので御相談下さい。
※午後の専門外来はそれぞれ予約制です。
※介護保険の意見書は、担当医の決まっている場合は担当医が作成します。担当医のいない場合に意見書外来で行います。
※急患の場合は、この限りではありません。
※感冒・発熱外来は、発熱やせき、たん等のかぜ症状のある方が対象です。(予めお電話の上、ご来院ください)

事業所案内

介護老人保健施設ちあき ☎0586-76-8100 FAX0586-76-8266 特別養護老人ホーム・ちあき 特別養護老人ホーム・ちあき 第二 ☎0586-81-7021 FAX0586-81-7031 萩原小規模多機能ホームちあき 萩原グループホームちあき ☎0586-82-0638 FAX0586-82-0639 千秋病院デイケアセンター ☎0586-81-1919 FAX0586-81-6501 介護老人保健施設ちあき デイケアセンター ☎0586-76-8070 FAX0586-76-8266 ケアハウスちあき デイサービスセンター・ちあき ☎0586-81-7013 FAX0586-81-7023 千秋病院介護保険サービスセンター ☎0586-81-5588 FAX0586-81-6501 訪問看護ステーション・ちあき ☎0586-77-3895 FAX0586-81-6501 千秋病院ヘルパーステーション・ちあき ☎0586-81-3211 FAX0586-81-6501	岩倉小規模多機能ホーム・ちあき ☎0587-65-5885 FAX0587-65-5888 岩倉デイサービスセンター・ちあき ☎0587-65-5886 FAX0587-65-5888 岩倉介護保険サービスセンター・ちあき ☎0587-65-3371 FAX0587-65-3380 訪問看護ステーション・ちあき岩倉出張所 ☎0587-65-3370 FAX0587-65-3380	藤が丘デイサービスセンター ☎0587-52-3087 FAX0587-52-3170 介護保険サービスセンター・ちあき(藤が丘) ☎0587-57-3651 FAX0587-52-3170	一宮市地域包括支援センターちあき ☎0586-81-1711 FAX0586-81-1713 一宮市地域包括支援センターまちなか ☎0586-85-8672 FAX0586-85-8673	(有)尾張健友サービス ☎0586-81-8221 FAX0586-77-4796
---	--	--	---	--



健友ネット集会は今年で35回目を迎えます。午前の記念講演は「食といのちとくらし」と題して、日本の食料安全保障問題の第一人者である東京大学大学院特任教授・名誉教授の鈴木宣弘氏に講演していただきます。一昨年から始まった令和の米騒動の影響は

ひと
「食」と「平和」を
ともに考える機会に
健友ネット集会
事務局長 岩井 延浩
今も続き、米価格は高止まりして、くらしに大きな影響を与えています。食の安全を守るために、私たちに何ができるのか、何をしなければならぬのかを考えます。
また、午後の分散会では特別分散会を設け「PTSDの復員日本兵と暮らした家族が語る」と題し、PTSDの日本兵家族会・寄りの市民の会代表の黒井秋夫氏に講演していただきます。
戦後80年・被爆80年の節目を過ぎ、81年目の今もアメリカによるベネズエラ攻撃など戦争準備が着々と進められる情勢の中、戦災体験者の生の声を聴き、もう一度、平和について考えます。
分散会には黒井氏の演題を含め、35演題が集まりました。日々の活動や取り組みを発表し、交流を深める場にしていきます。